

EXISTE FREQUENTEMENTE UM ATRASO NO DIAGNÓSTICO DA DOR INFLAMATÓRIA NA COLUNA

NÃO VIRE
COSTAS À DOR
DE COSTAS

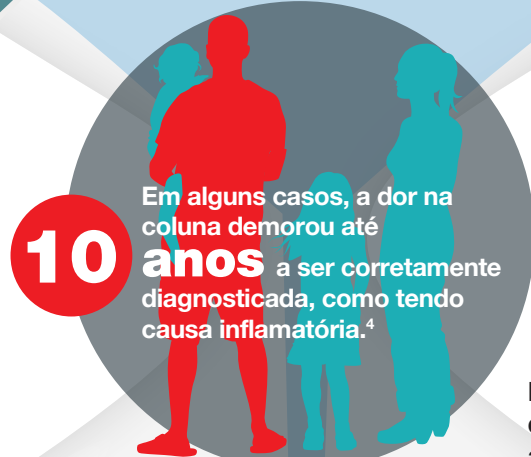
Considera-se
dor na coluna
vertebral crónica,
quando a dor
dura mais de
3 meses¹



Aproximadamente
23%
da população vive com
lombalgia crónica.²

Para algumas pessoas a **dor crónica na coluna** é causada por **inflamação** e os sintomas podem ter início numa idade jovem, tipicamente antes dos

40 anos de idade³



10

Em alguns casos, a dor na coluna demorou até **anos** a ser corretamente diagnosticada, como tendo causa inflamatória.⁴

1 em cada 3
pessoas que vive com uma doença
que causa dor na coluna vertebral
desiste de trabalhar devido à sua
saúde.⁵

Pessoas que sentem dores na coluna durante mais de 3 meses, são aconselhadas a responder a um pequeno **questionário** no site da campanha **Não Vire Costas À Dor de Costas** www.naovirecostas.pt e conversar com o médico sobre esses resultados.

MOBILIDADE CONDUÇÃO VIDA FAMILIAR E SOCIAL SONO

1. Koes BW, van Tulder MW, Thomas S. Diagnosis and treatment of low back pain. BMJ. 2006;332:1430-4. 2. Airaksinen O, et al. European Guidelines for the management of chronic nonspecific low back pain. Eur Spine J. 2006; 15:S192-S300. 3. Sieper J, et al. The Assessment of SpondyloArthritis international Society (ASAS) handbook: a guide to assess spondyloarthritis. Ann Rheum Dis 2009;68(Suppl.2):ii1-ii44. 4. Rudwaleit M, Sieper J. Referral strategies for early diagnosis of axial spondyloarthritis. Nat Rev Rheumatol. 2012;8:262-8. 5. Keat A, Barkham N, Bhalla A et al. BSR guidelines for prescribing TNF-alpha blockers in adults with ankylosing spondylitis. Report of a working party of the British Society for Rheumatology. Rheumatology (Oxford). 2005;44:939-47.

Neste folheto, optou-se pela expressão "coluna" para designar a "coluna vertebral" por motivos de simplificação e adequação da mensagem.

Esta iniciativa foi criada e organizada pela AbbVie em colaboração com associações de doentes e especialistas, de toda a Europa. O seu conhecimento e orientação ajudaram a construir a iniciativa, para que as pessoas que sofrem de dores na coluna procurem aconselhamento e apoio. Em Portugal, esta iniciativa conta com a colaboração de: